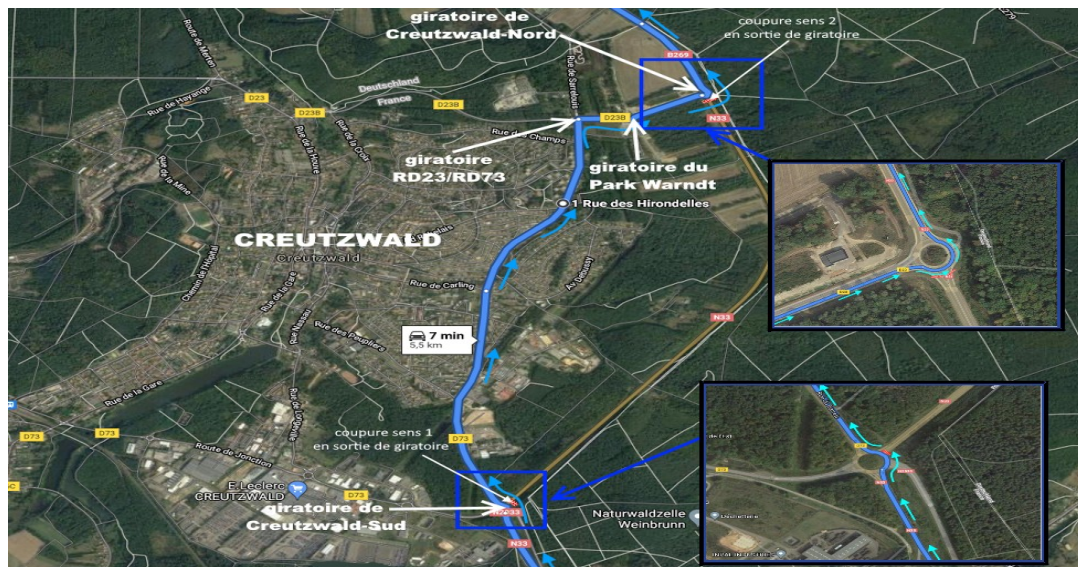


RN33 Giratoire Creutzwald-Nord (PR14+950)



Déviation :

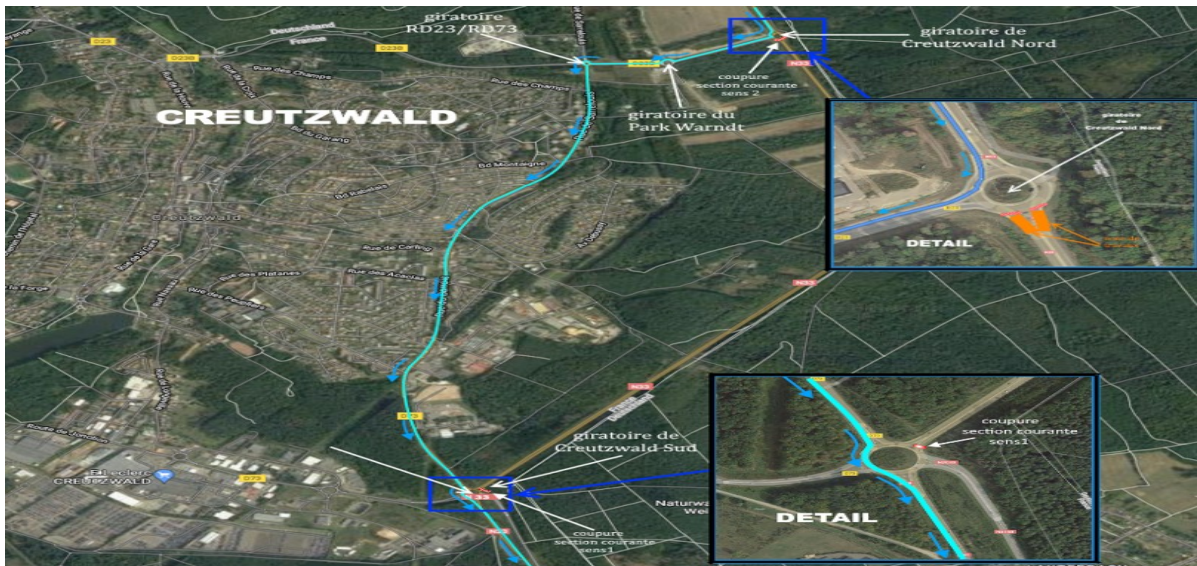
Schéma de déviation dans le sens 1 – coupure au niveau du giratoire de Creutzwald-Sud en direction de l'Allemagne



Déviations :

Les usagers de la RN33 souhaitant se rendre en direction de l'Allemagne seront invités à suivre la RD 73 en direction de Creutzwald puis la RD23 (ex RD23b) où ils retrouveront la direction de l'Allemagne

Schéma de déviation dans le sens 2 – coupure au niveau du giratoire de Creutzwald-Nord en direction de St-Avold



Déviations :

Les usagers de la RN33 souhaitant prendre la direction de St-Avold seront invités à suivre la RD23 (ex RD23b) en direction de Creutzwald puis la RD73 où ils retrouveront la direction de leur choix